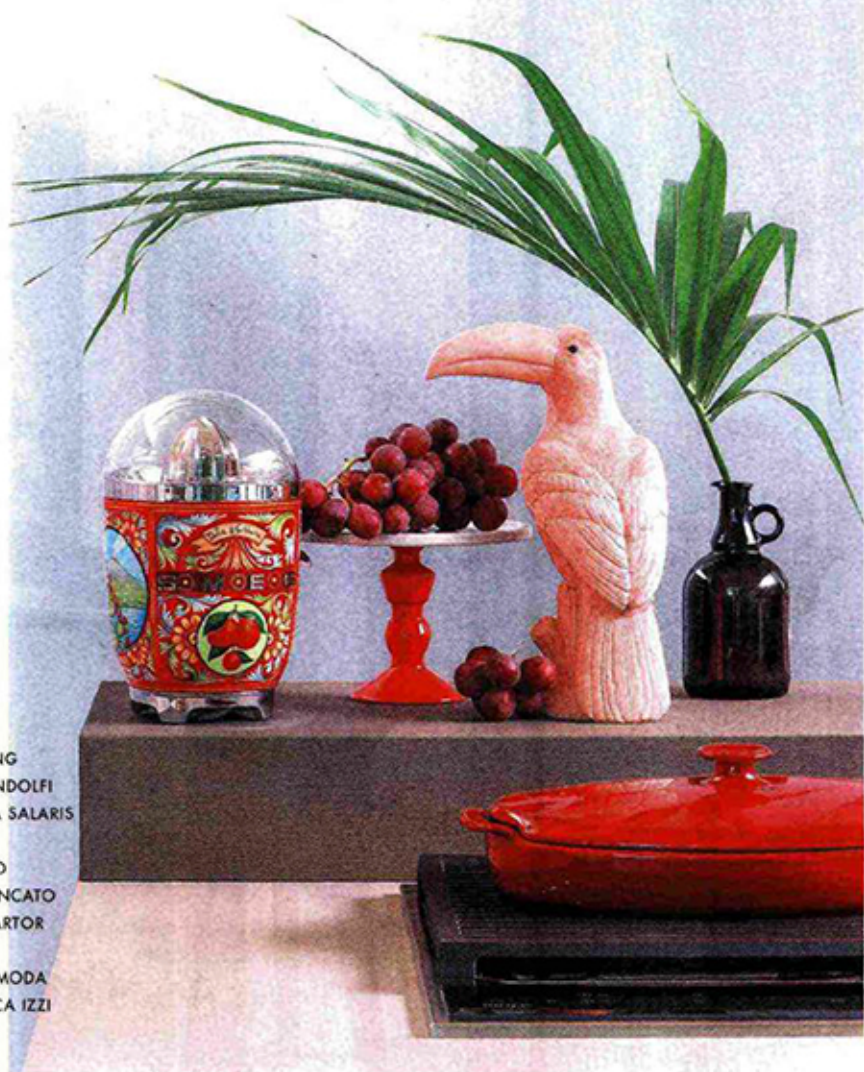


# KITCHEN



STYLING  
DARIA PANDOLFI  
ALESSANDRA SALARIS

FOTO  
BEPPE BRANCATO  
OMAR SARTOR

STYLING MODA  
FRANCESCA IZZI

# & LIVING



Finiture preziose dal legno alle pietre, composizioni versatili e invenzioni di stile. La nuova frontiera della cucina è la personalizzazione degli ambienti. Sartoriali e multitasking, da arredare e da vivere come un soggiorno

INTERNI





Diesel Open Workshop di **Scavolini** realizzata in collaborazione con **Diesel Living**. Cucina angolare con ante in decorativo soft greige e vetro ribbed glass, profilate in alluminio finitura bronzo. Tavolo in

metallo e Corian Gravel. Nel dettaglio, zona cottura freestanding con piano in Corian Gravel; cappa in metallo verniciato nero con profili bronzo. A parete, barra portautensili in acciaio inox > [scavolini.com](http://scavolini.com)

Scultura Snake in alluminio di **Diesel Living with Seletti**; piatti in ceramica **La Double J**; pentola di **Paderno**. Sedie Shortwave di **Diesel Living with Moroso**; tappeto Bliss di **CC-Tapis**. Sul tavolo, piatti **La Double J**; bicchieri in

vetro di **NasonMoretti**; centrotavola **Réaction Poétique** di **Cassina**; pappagallo in legno di **&K Amsterdam**. Sospensioni **Diesel Living with Foscarini**. Paravento con carta da parati in seta di **Misha Handmadewallpaper**

# VETRINA

Speciale Cucine

Scopri la gallery completa dei prodotti e tutte le novità visitando la sezione **ARREDAMENTO**

[LIVING.CORRIERE.IT](http://LIVING.CORRIERE.IT)

Suggerimenti e consigli pratici nella gallery **CUCINA PICCOLA, MA SPETTACOLARE**

L'OPINIONE DI  
NICOLA GUELFO  
E PAOLO PIVA

Spazio funzionale e oasi di accoglienza insieme, la cucina sconfinava sempre di più nel living. Tecnologica e multiaccessoriata, si arricchisce di finiture sofisticate, dal legno alle pietre, che la rendono perfettamente integrata alla zona giorno



16



17


**GARCÍA CUMINI**

Basati a Udine, i designer Vicente García e Cinzia Cumini combinano hi-tech e tradizione

**16 ★ CESAR**

N\_Elle, R&D Cesar. Penisola con piano snack a ponte e ante push pull finitura Fenix piombo. A parete, pensili a giorno Trilli in laccato titanio e modulo multiuso Wall Waiter, che tiene in ordine gli accessori in cucina, design García Cumini  
 ➤ [CESAR.IT](http://CESAR.IT)

**17 ★ SIEMATIC**

Pure. Cucina con basi a profondità maggiorata e piano di lavoro in acciaio inox. Lacca opaca grigio grafite per pensili e colonne con finitura vellutata ed esclusivo sistema antimpronta. Super specializzate le attrezzature interne MultiMatic  
 ➤ [SIEMATIC.COM](http://SIEMATIC.COM)

**18 ★ SCAVOLINI**

Flux Swing, Giugiaro Design. Composizione caratterizzata dalla particolare curvatura di basi e pensili. Ante prive di maniglie in laccato avorio lucido. Piani di lavoro in Quarz Pearl Breeze. Armadi Switch in laccato grigio titanio con frigo a incasso  
 ➤ [SCAVOLINI.COM](http://SCAVOLINI.COM)



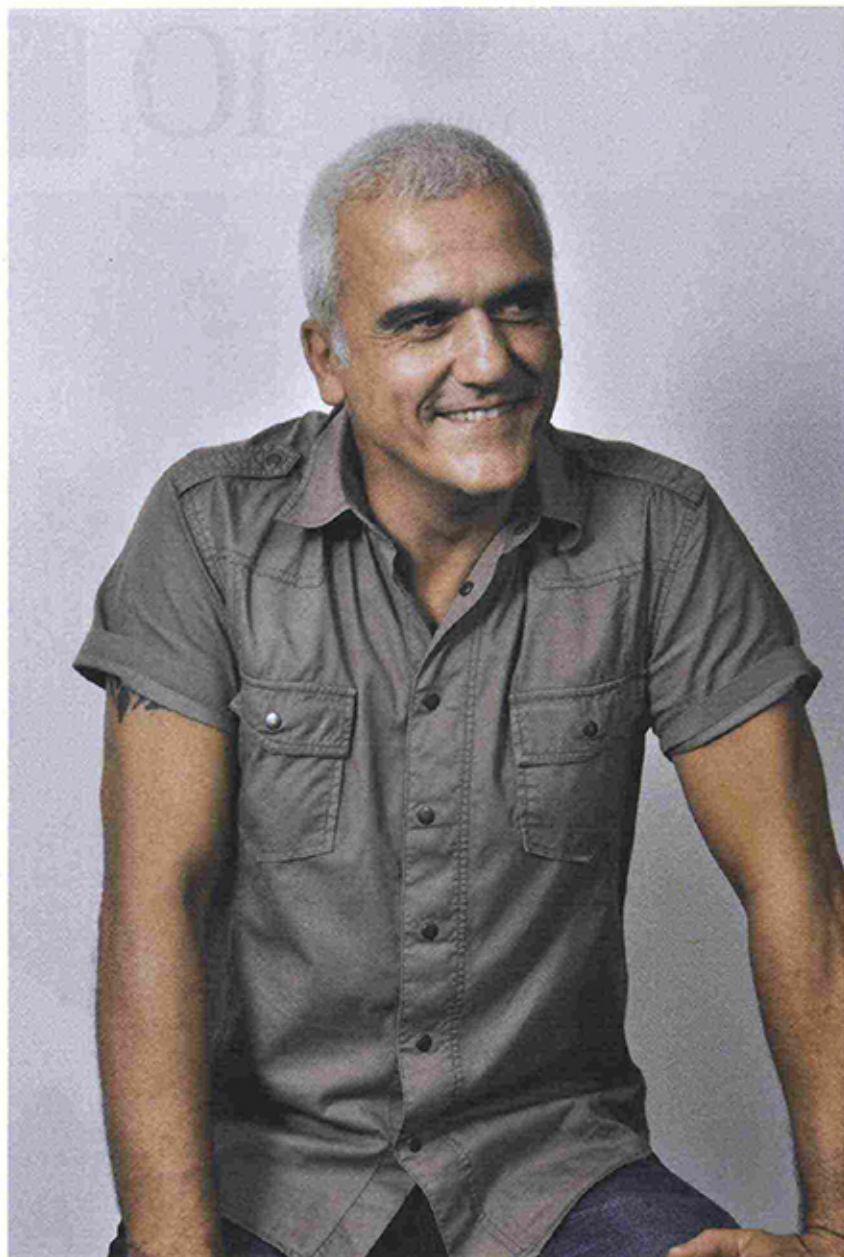
18

**1** ★ Altro che locale di servizio, la cucina è il palcoscenico della convivialità, il luogo di divertenti showcooking domestici. Intanto perché nessuno (o quasi) rinuncia ai fornelli e, se anche lo fa, certo conosce le ultime tendenze dell'alimentazione, complici stampa e media sempre più sensibili all'argomento. Da qui la necessità di creare nuove relazioni con il living, di stringere legami sia funzionali sia estetici.

**2** ★ L'obiettivo di Giugiaro Design nel disegnare Flux Swing per Scavolini è stato quello di partire da un prodotto consolidato e di renderlo più contemporaneo, adatto agli stili di vita emergenti. Penso alle soluzioni d'arredo coordinate, studiate per far dialogare cucina e zona giorno. La mensola Slide, ad esempio: un elemento fluido che dai pensili scende e abbraccia le basi del soggiorno.

**3** ★ Gli elettrodomestici puntano a diventare sempre più specifici. Quindi la cucina ha bisogno di spazi dedicati, anche quando i metri quadri sono pochi. Se prima esisteva solo il forno, oggi vanno previste le postazioni per microonde e abbattitore. Mi piacciono le innovazioni che mettono la tecnologia al servizio dell'utente senza eccessiva enfasi. Insomma, non amo il design ruffiano, amo il design utile.

**4** ★ Il mio consiglio è di non farsi coinvolgere troppo da tendenze di breve durata per la scelta della cucina, un arredo destinato ad accompagnarci a lungo nel tempo. A maggior ragione se concepito in continuità con il living. Prendiamo, per esempio, il tema del colore. Il bianco sfugge a mode e definizioni - non lo invento certo io - e ha un fascino inalterabile. Non a caso Flux Swing è stata presentata in uno scultoreo total white.



## Un tecno-spazio tutto da vivere

NICOLA GUELFO

Head of Industrial Design Styling di Giugiaro Design, studia ambienti fluidi e funzionali che fondono cucina e living